

Einrichtung, Architektur, Brandabschottung

- Tisch rechteckig
- Stuhl
- Wandschrank m. Türen
- Bild 1

Kommunikation (Telefon/Daten)

- Daten-Anschlussdose Cat.5 2x RJ45 UP
- HDMI

Langfeldleuchte

- Kopie LS-Aufbauleuchte mit Raster 2x28W (T5)

Leuchte (diverse)

- Aufbau Wand-Strahler mit Bewegungsmelder 100W
- Aufbau Halogen-Strahler mit Bewegungsmelder 100W
- Netzteil
- Rettingszeichen-Leuchte in DS, 1x11W Piktogramm rechts/links beidseitig
- Rettingszeichen-Leuchte in DS, 1x11W Piktogramm geradeaus
- Sicherheits-Leuchte für Deckenmontage 1x18W in BS
- Lichtsignal

Schalter

- UP Taster mit Neutralsymbol
- Zugtaster
- Abstelltaster

Sensor

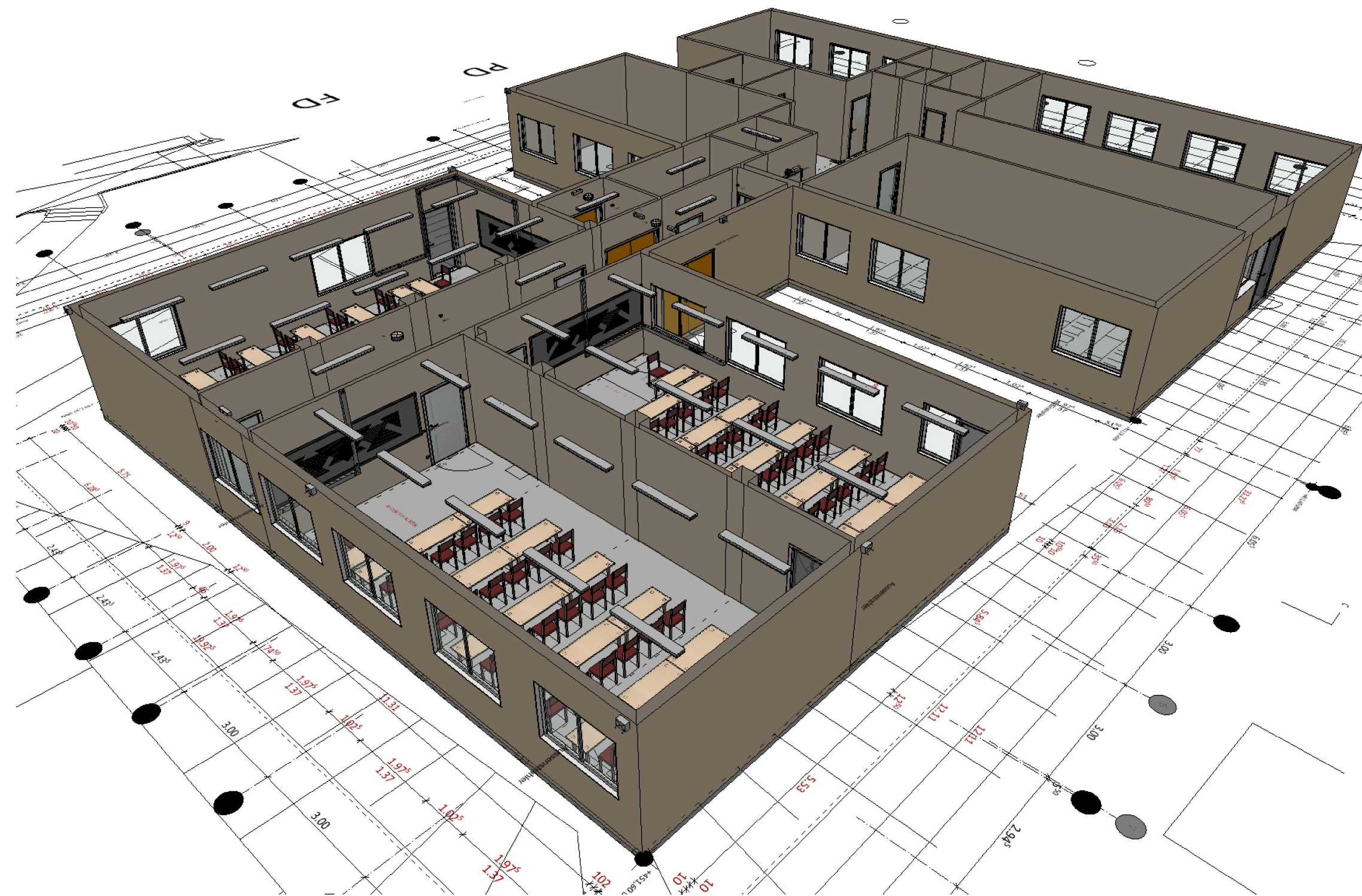
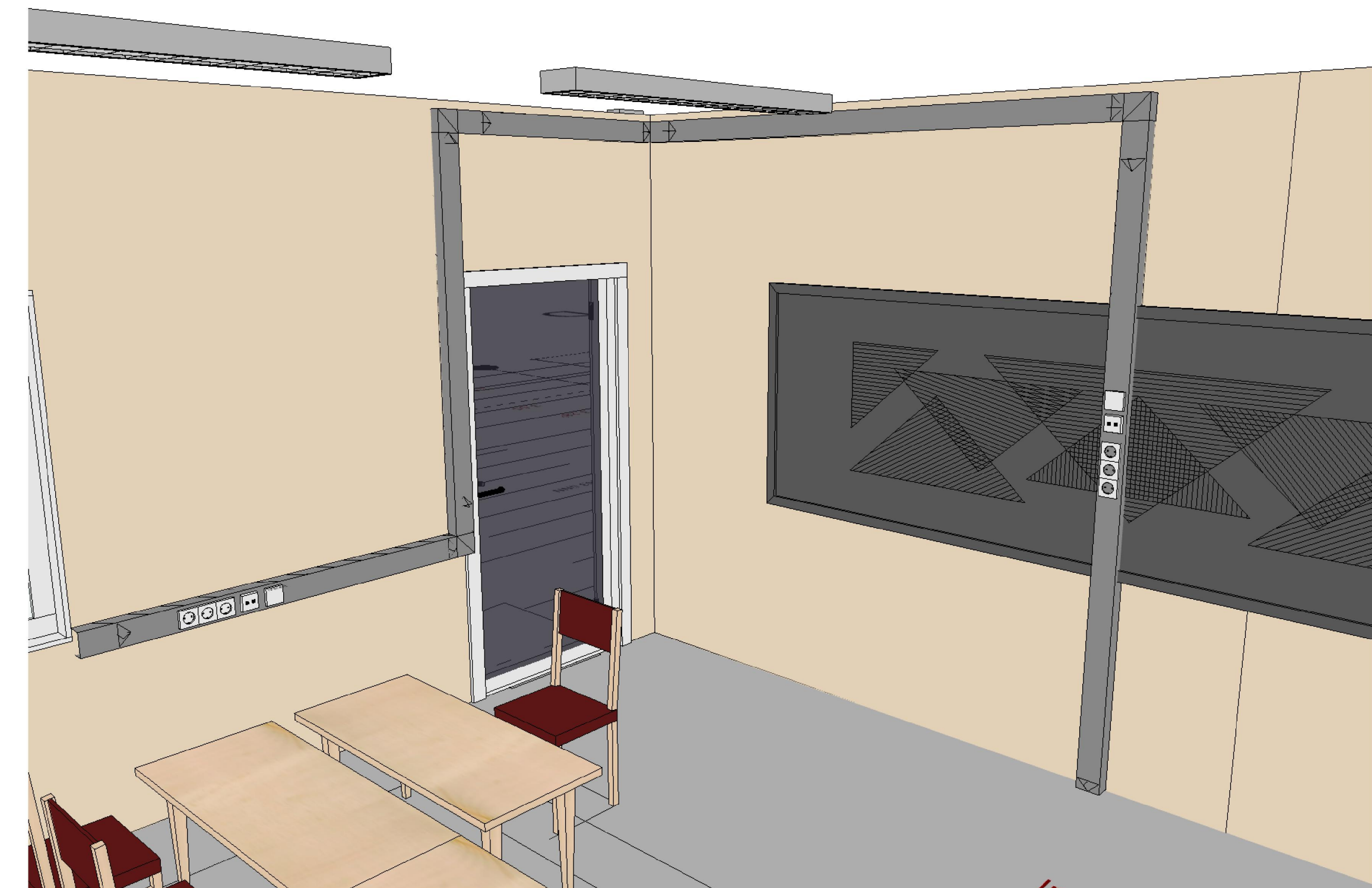
- Decken-Präsenzmelder 360° Reichw.ca.Ø 8m

Steckdose

- UP Schukosteckdose 1-fach
- UP Schukosteckdose 3-fach waagrecht
- UP Schukosteckdose 3-fach senkrecht

Kabelkanal-Segment

- Brüstungskanal, Höhe 70mm x Breite 110mm



Auftraggeber	Bauvorhaben
Stadt Sindelfingen	Grundschule Darmsheim
Rathausplatz 1	Birkleweg 1
71063 Sindelfingen	71069 Darmsheim-Sindelfingen
	Übergangsbauwerk

Blatt:	Projekt:	
Große:	Grundschule Darmsheim-Sindelfingen	
Urspr:	Zeichnung: ELT-P-A-EG	
Datei: Grun010		
Stand:		
Datum:	Name:	Gewerk: Elektro
Bearb: 31/03/2026		
Gepr: 31/03/2026		Maßstab: 1:50