



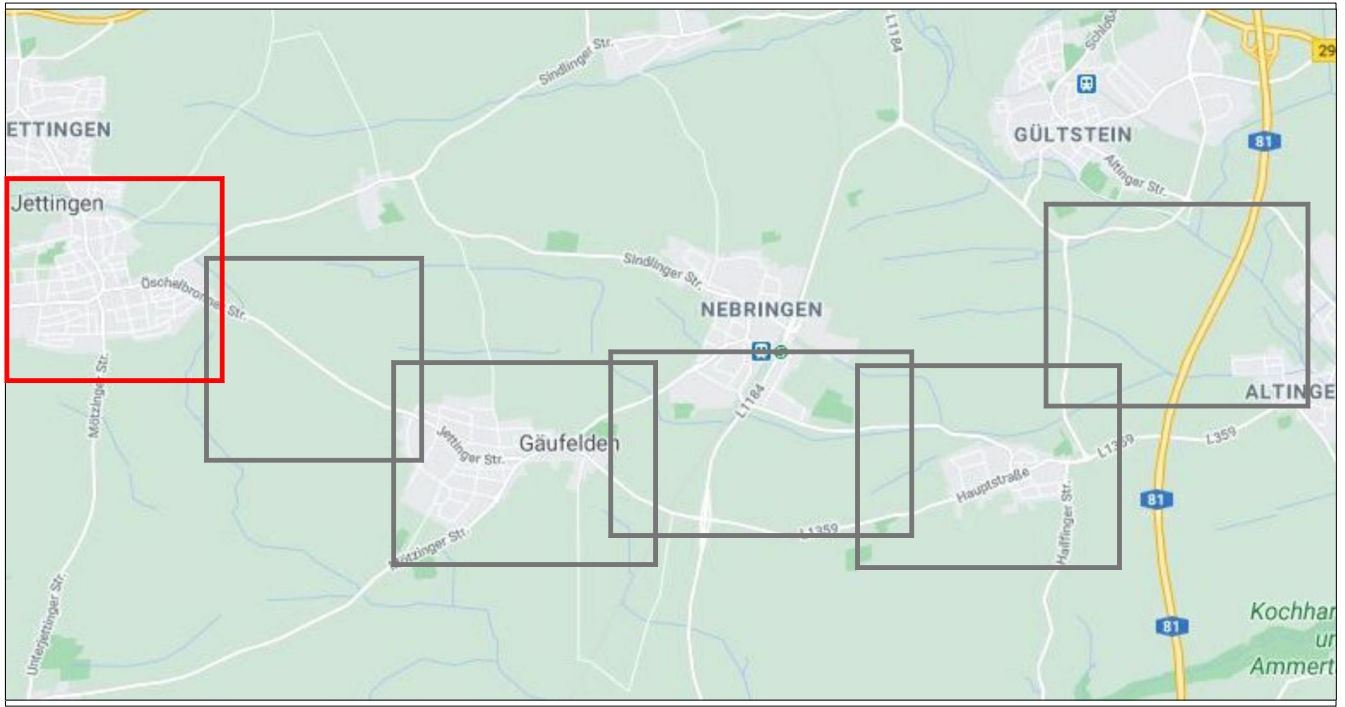
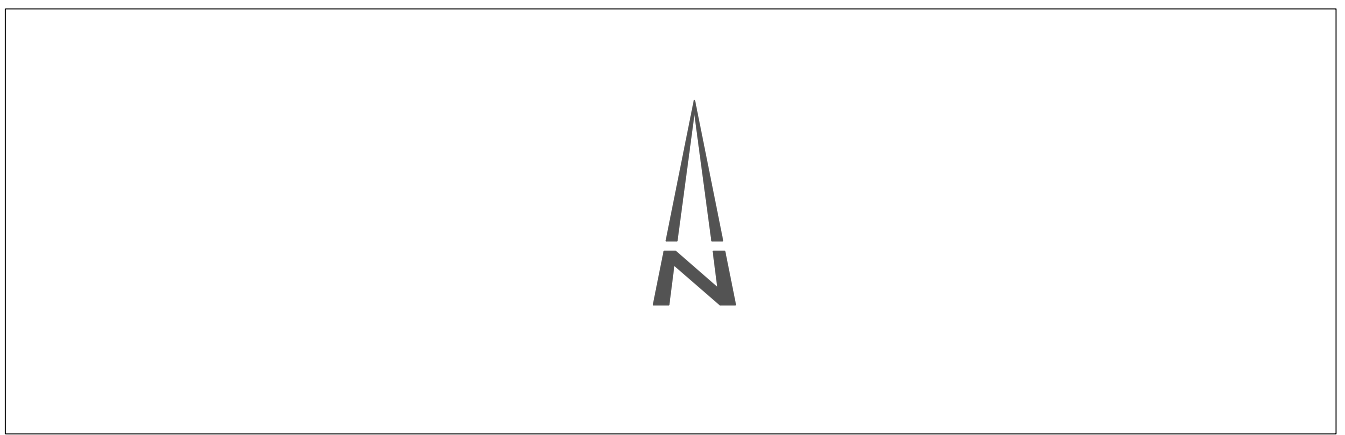
Kanalart Nutzung

315 DN 250 316 Mischwasserkanal
315 DN 250 316 Regenwasserkanal
315 DN 250 316 Schmutzwasser
315 DN 250 316 Fließgewässer
315 DN 250 316

Reinigung und optische Inspektion
Schacht Haltung

○ —

Zulageposition Zugänglichkeit Reinigung und TV-Inspektion in diesem Bereich für Schächte und Haltungen



d			
c			
b			
a			
Index	Datum	Bearbeiter	Änderung

MAYER INGENIEURE
GEMEINSAM VORAUSDENKEN

SANIERUNG IM KOMMUNALEN TIEF- UND STRASSENBAU
mayer Ingenieure GmbH, Galgenbergstraße 1/1, 71032 Böblingen, Tel.: 07031 / 216214 - 0, Fax: 07031 / 216214 - 40
Mail: info@mayer-ingenieure.de, www.mayer-ingenieure.de

Auftraggeber:
Zweckverband Abwasserreinigung Oberes Gäu

Projektname:
**Kanalinspektion 2026 EKVO
ZV Oberes Gäu**
Reinigung/optische Inspektion Haltungen und Schächte

Gewerk:
Kanalisation

Planart:
**Übersichtslageplan 1 - Zwecksverbandssammler
Oberes Gäu Jettingen**
Planstand:
Ausführungsplanung

Erstellt:
Böblingen, 16.04.2026

Bearbeiter:
Kiesel/Skarke

Maßstab:
1: 2500

Plannummer:
05_513-02_A5107_Ü-LP1