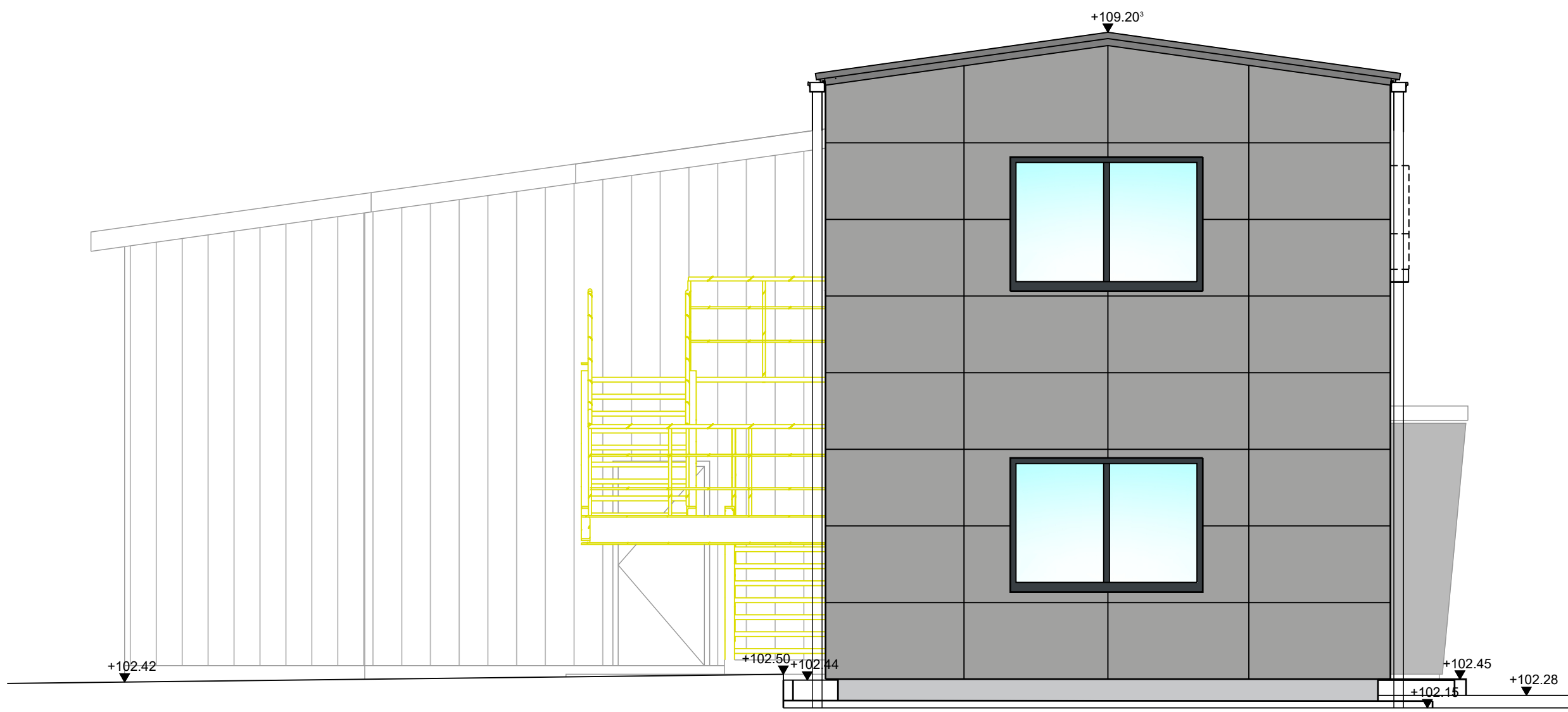
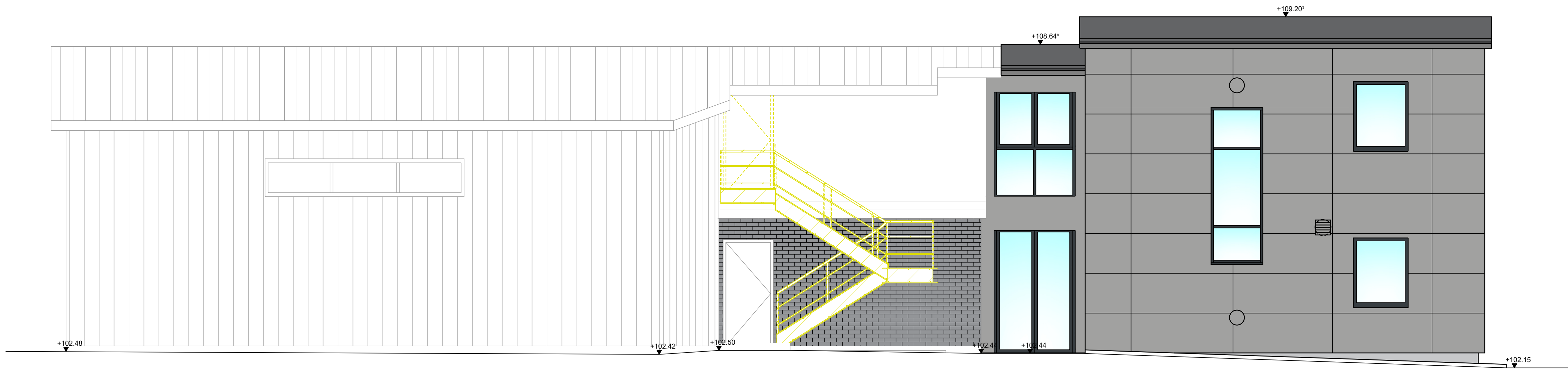


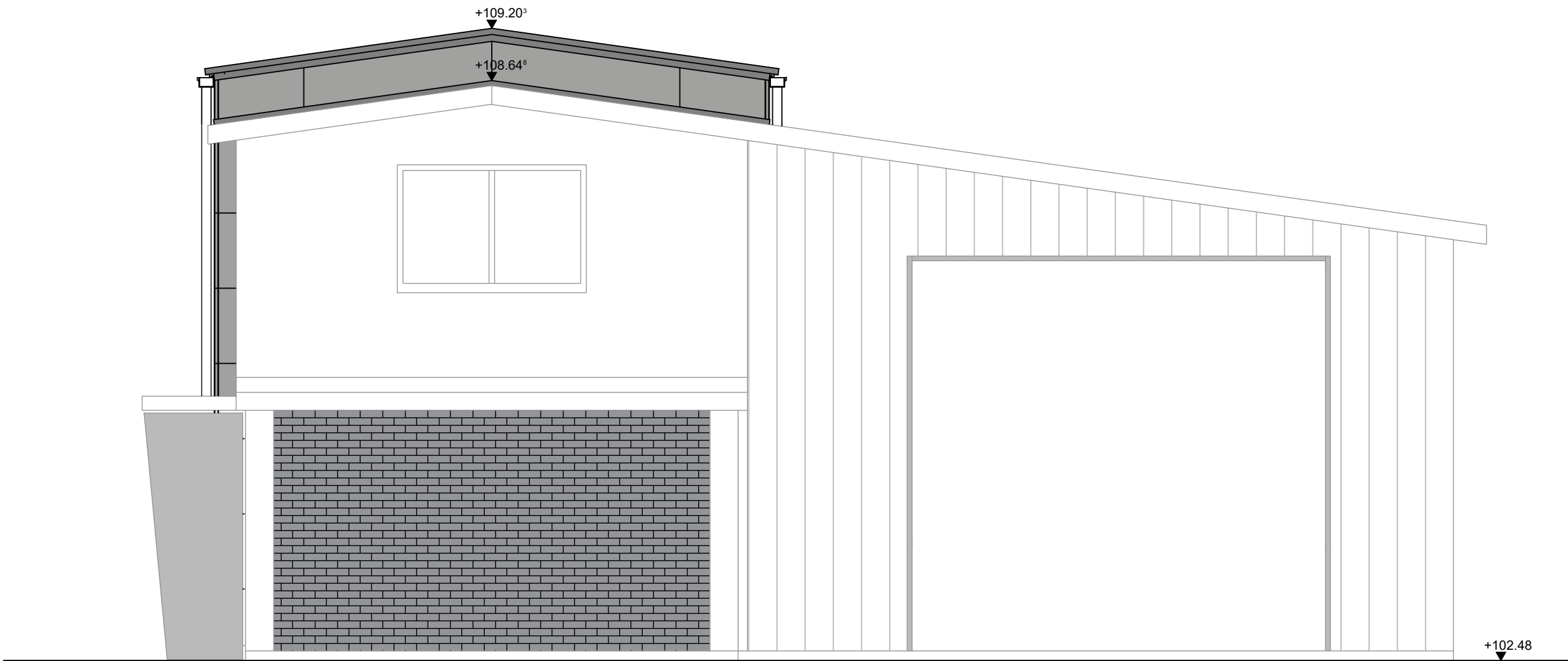
Ansicht Nord



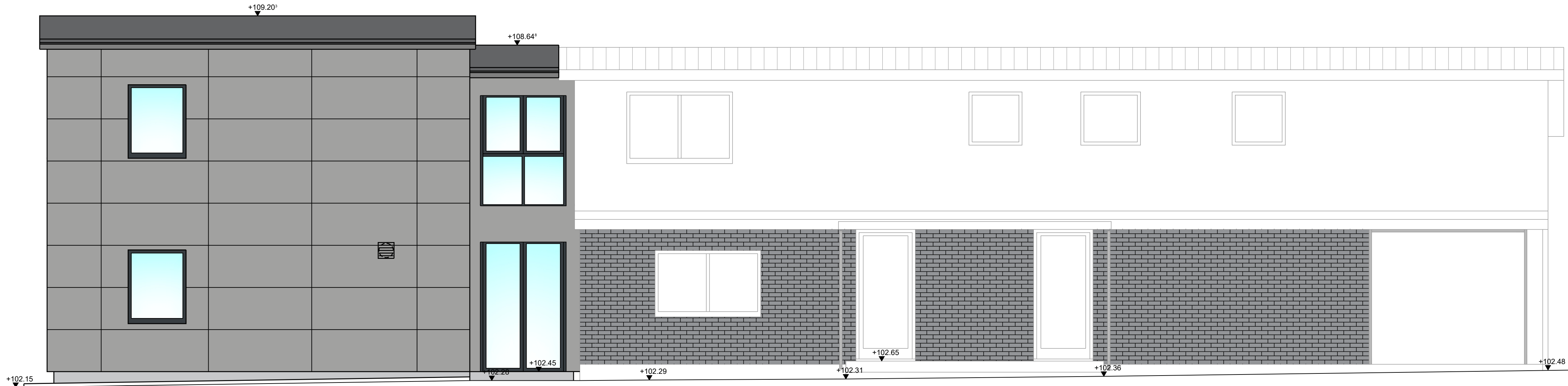
Ansicht Ost



Ansicht Süd



Ansicht West



LEGENDE

- Fassade RAL9006
- Türen/Fenster RAL7016

NUR ZU KALKULATIONSZWECKEN

Objekt Gemeinde Eggenstein-Leopoldshafen		
Bauherr Gemeinde Eggenstein-Leopoldshafen Friedrichstraße 32 76344 Eggenstein-Leopoldshafen		
Verfasser		
Projekt Erweiterung Klärwerk Gemeinde Eggenstein-Leopoldshafen		Projektnummer 917 A
Planinhalt Anbau Betriebsgebäude Ansichten		Leistungsphase Ausschreibung Bautechnik
gefertigt	Datum Mai 2026	Maßstab 1 : 50
geprüft	Freigabe Mai 2026	Plannummer 1917-A-492_c
Schutzmerk 150.16816 Weitergabe sowie Vervielfältigung dieser Zeichnung, Verwertung und Mitteilung seines Inhalts sind verboten, soweit nicht ausdrücklich gestattet. AU 1189-k41		

Bemerkung:
Sämtliche Maße sind Fertigmaße und sind vom
Unternehmer zu prüfen. Für die Stärke der Bauteile ist die
statische Berechnung maßgebend. Alle vom Wasser
benetzten Ecken und Kanten sind ab- bzw.
auszurunden. Oberkanten von Wänden sind durch
Einlegen von Dreikantleisten zu brechen.