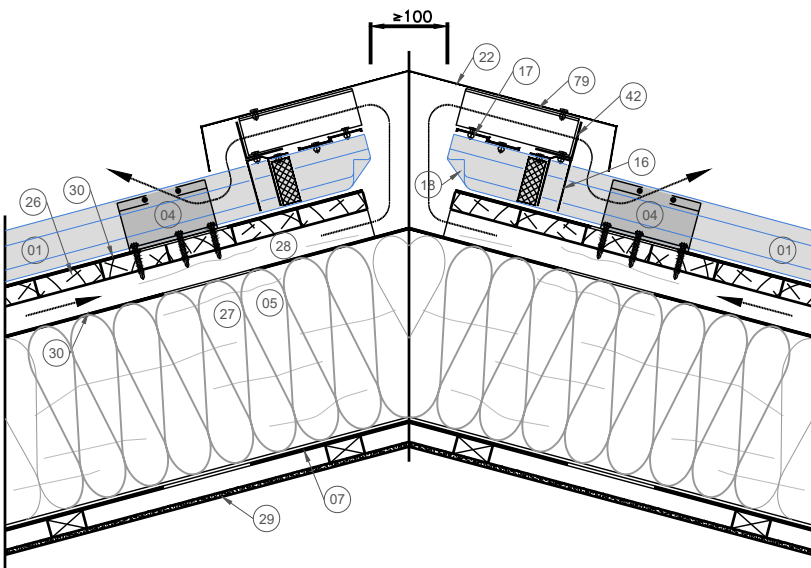
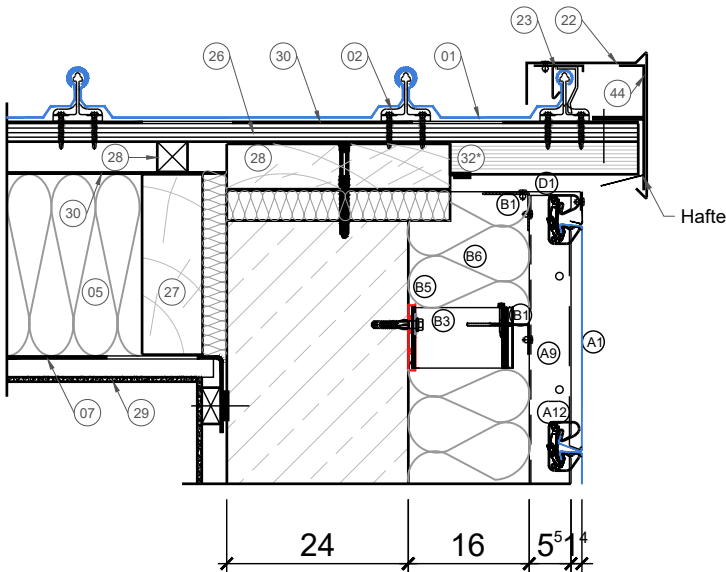


Detail - First  
M.1:10



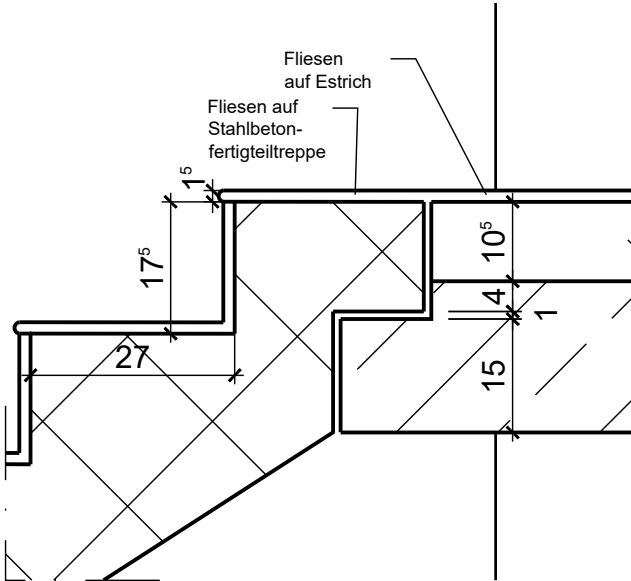
- 01 Kalzip Stehfalz-Profiltafel Typ AF
- 04 Festpunktklipp (Aluminium) Typ L10
- 05 Wärmedämmung 24cm
- 07 Dampfsperre
- 16 Schließblech mit Formfüller
- 17 Distanzprofil
- 18 Auffaltung
- 22 Firstblech
- 26 Holzschalung
- 27 Holzsparren 8/24cm
- 28 Holzlatung
- 29 Innenbekleidung
- 30 Vordeckung (diffusionsoffen)
- 42 Lochblech
- 79 Trapezprofil 50/167 L=150, Baubreite 833

Detail - Ortgang  
M.1:10



- 01 Kalzip Stehfalz-Profiltafel Typ AF FC Paneel
- 02 Verbundklipp (Halter) Typ E5
- 05 Wärmedämmung 24cm
- 07 Dampfsperre
- 22 Abdeckblech
- 23 Ortgang-Leiste, Verstärkungsprofil, Sturmhaken
- 26 Holzschalung
- 27 Holzsparren 8/24cm
- 28 Holzlatung
- 29 Innenbekleidung
- 30 Vordeckung (diffusionsoffen)
- 32 Holzmehrschichtplatte
- 44 Stützprofil

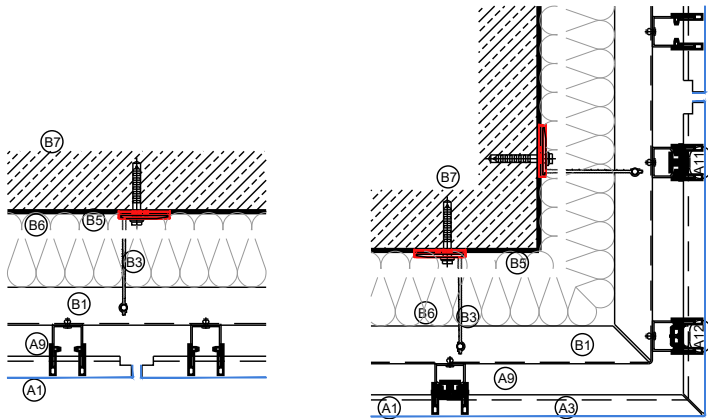
Detail Auflager  
M.1:10



LEGENDE

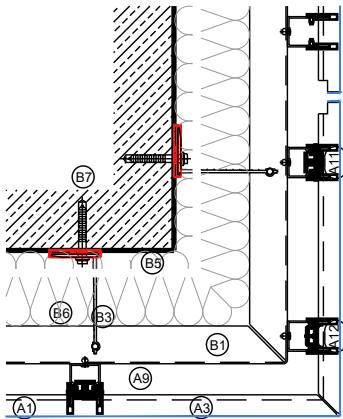
- Mauerwerk
- Stahlbeton
- Betonfertigteile
- unbewehrter Beton
- Bestand
- Planung
- Abbruch

Detail Nr.1  
M.1:10



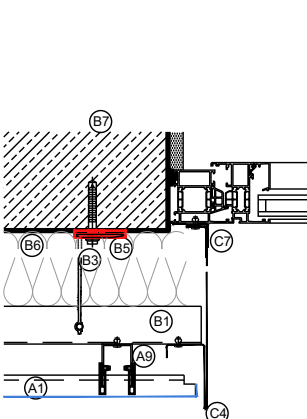
Stoßausbildung

Detail Nr.2  
M.1:10



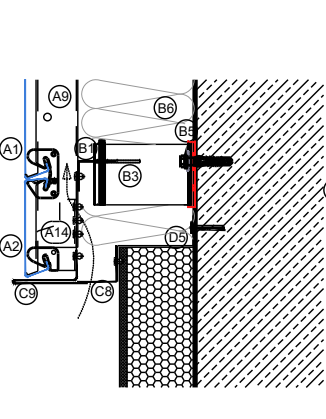
Aussenecke

Detail Nr.3  
M.1:10



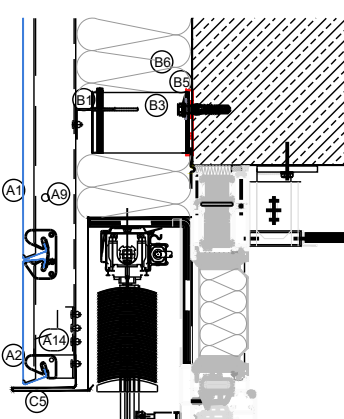
Fensterlaibung

Detail Nr.4  
M.1:10



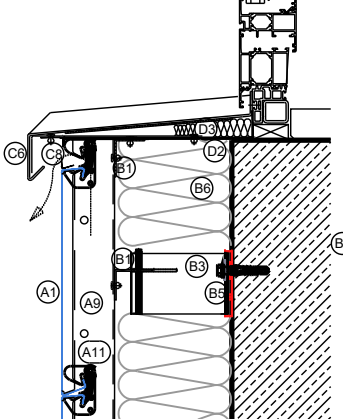
Sockel

Detail Nr.5  
M.1:10



Fenstersturz

Detail Nr.6  
M.1:10



Fensterbank

Kalzip FC System	A1	FC Paneel
	A2	FC 30/Sonderbreite
	A3	Aussenecke
	A4	Innenecke
	A5	Lüftungspaneel
	A6	FC Paneel gebogen
	A7	Monoklickhalter
	A8	Rasterklickschiene NE
	A9	Rasterklickschiene SE
	A10	Rasterklickschiene SEL
	A11	Führungsschnapper
	A12	Festpunktklemme
	A13	Kantteilverstärker
	A14	FC-Adapter SE
	A15	FC-Adapter SEL
	A16	Systembefestiger SFS SLG/2-5-S-6,5x20 bzw. EJO/2-5-S-6,5x20 mit Scheibe Ø16

Unter- und Tragkonstruktion	B1	Winkelprofil
	B2	T-Profil
	B3	Wandhalter
	B4	U-Halter
	B5	Thermostopp
	B6	Wärmedämmung 160mm
	B7	Mauerwerk/Beton
	B8	Stahlkassette
	B9	Fischer Sandwichelement

Sichtbare Kantenteile	C1	Kantenteil Lisen
	C2	Kantenteil Aussenecke
	C3	Kantenteil Innenecke
	C4	Kantenteil Fenster-/ Tür-/ Tor-Laibung
	C5	Kantenteil Fenster-/ Tür-/ Tor-Sturz
	C6	Kantenteil Fensterbank
	C7	F-Profil
	C8	Kantenteil Lochblech
	C9	Kantenteil Sockelprofil
	C10	Kantenteil Abdeckblech
	C11	Kantenteil Sonstiges

Hilfskonstruktion	D1	Stützwinkel
	D2	Stützprofil
	D3	Stützkonsolle
	D4	Halterung
	D5	Z-Profil
	D6	Hutprofil

Bemerkung:

Sämtliche Maße sind Fertigmaße und sind vom Unternehmer zu prüfen. Für die Stärke der Bauteile ist die statische Berechnung maßgebend. Alle vom Wasser benetzten Ecken und Kanten sind ab- bzw. auszurunden. Oberkanten von Wänden sind durch Einlegen von Dreikantleisten zu brechen.

NUR ZU KALKULATIONSZWECKEN

Objekt		
Gemeinde Eggenstein-Leopoldshafen		
Bauherr		
Gemeinde Eggenstein-Leopoldshafen Friedrichstraße 32 76344 Eggenstein-Leopoldshafen		
Verfasser		
Projekt		Projektnummer
Erweiterung Klärwerk Gemeinde Eggenstein-Leopoldshafen		917 A
Planinhalt		Leistungsphase
Anbau Betriebsgebäude Details		Ausschreibung Bautechnik
gefertigt	Datum	Maßstab
	Mai 2026	1 : 50
geprüft	Freigabe	Plannummer
	Mai 2026	1917-A-493_c
Schutzvermerk ISO 16016 Weitergabe sowie Vervielfältigung dieser Zeichnung, Verwertung und Mitteilung seines Inhalts sind verboten, soweit nicht ausdrücklich gestattet.		