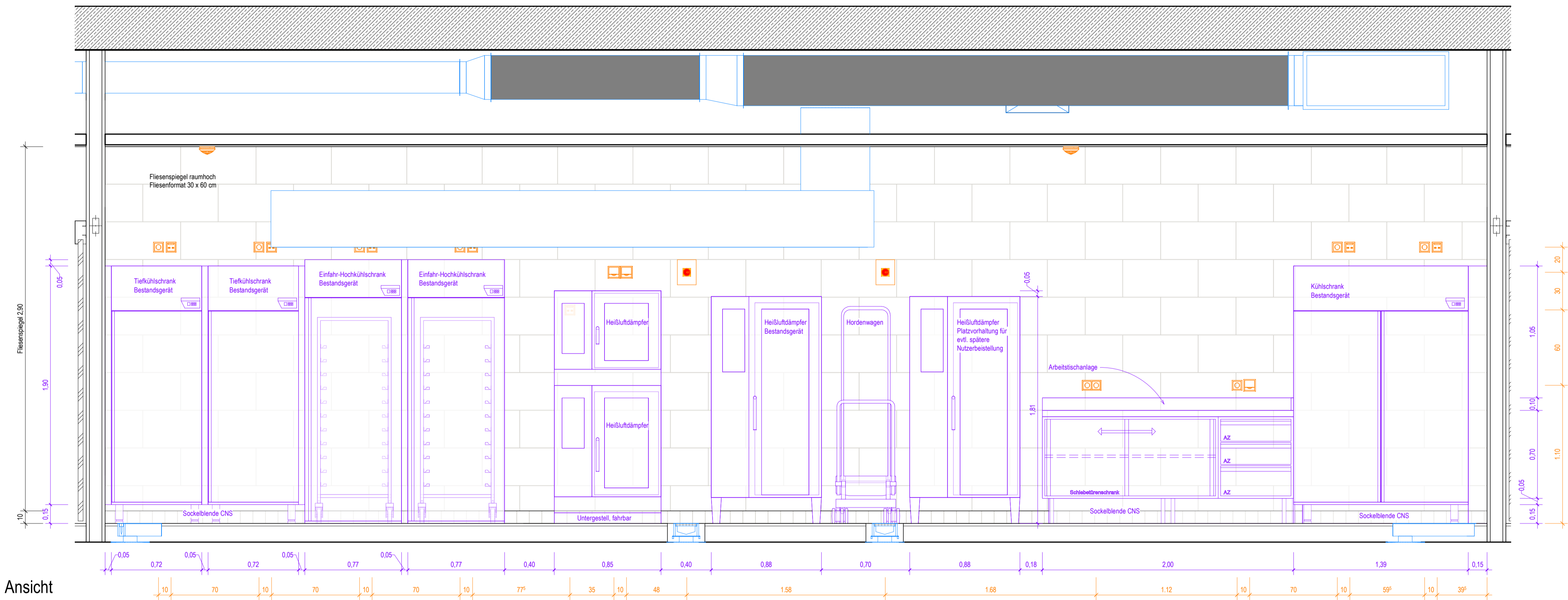
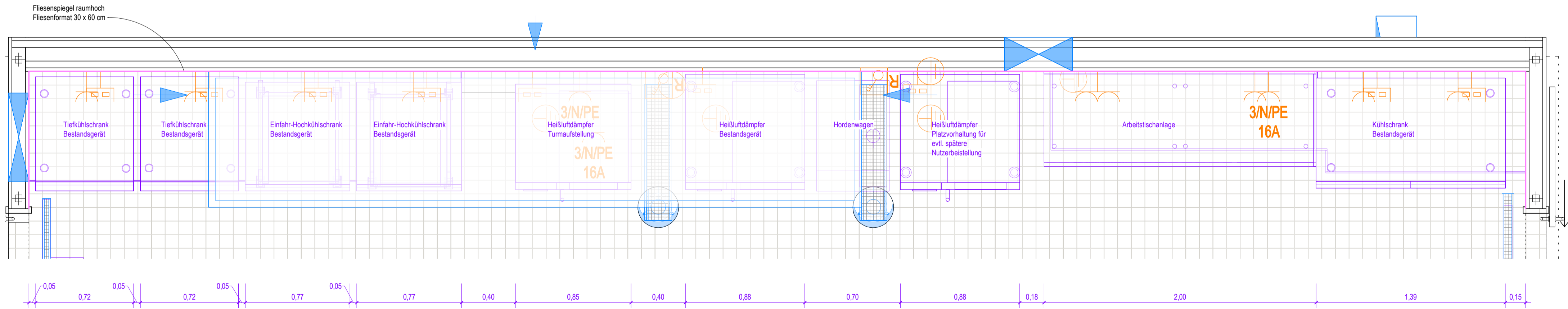


Startpunkt Verlegung Fliesen siehe Katalogblatt 16.008!



Ansicht



Grundrissausschnitt

Wandansicht Typ 09

Geräteaufstellung Vorbereitungsküche  
Ebene 3:  
KD.03.R002.1

- Ausstattung ARC\_Schreiner
- Ausstattung ARC\_Loses Mobilar
- ARC\_Wandbelag
- ARC\_Wandverstärkung
- Ausstattung Med.-Tech
- Ausstattung Gastronomie
- Ausstattung HLS
- Ausstattung ELT
- Ausstattung Rohrpost

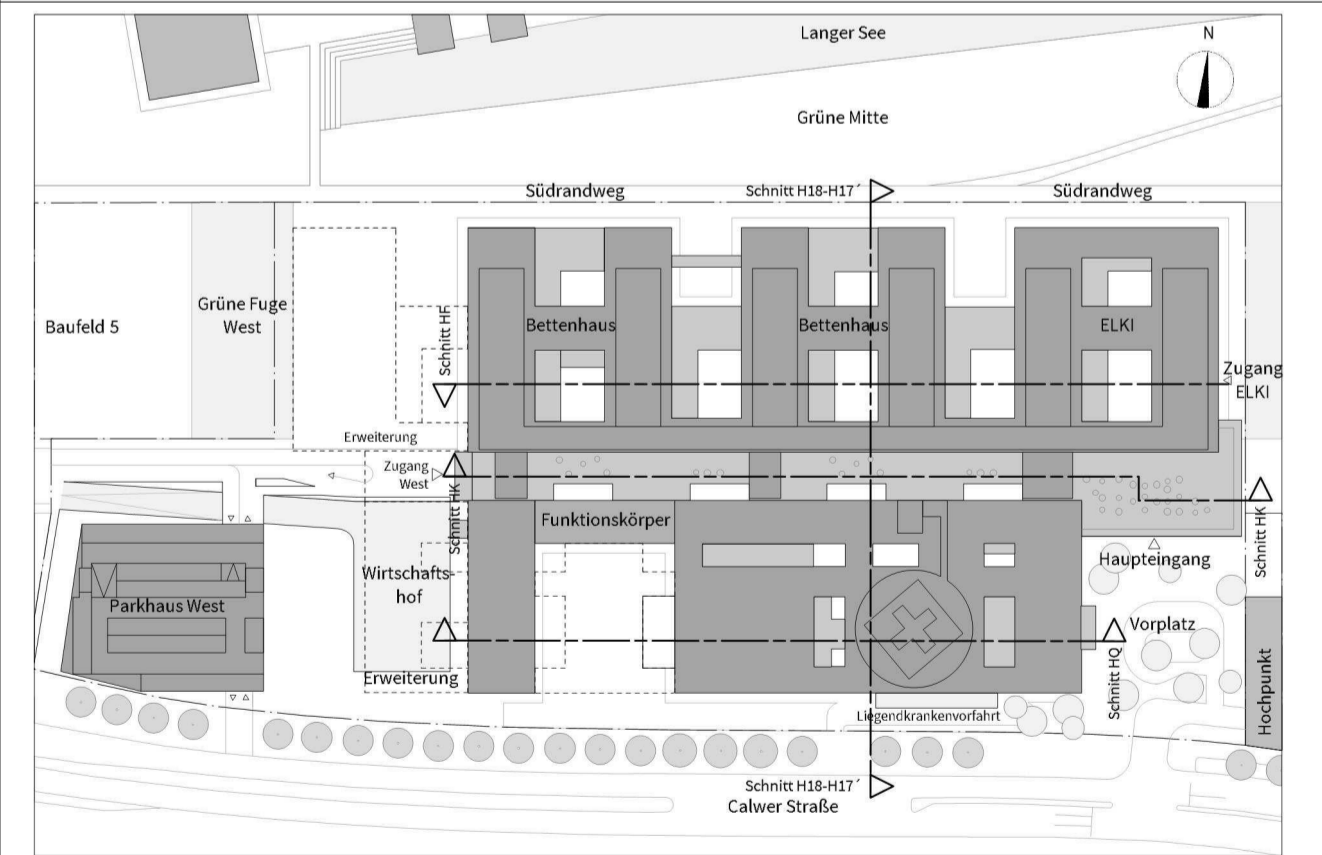
Symbolik Elektroplanung siehe Legendenplan Elektrotechnik: ATGA-HGB-CD-LE-000-E\_-5-XX  
Symbolik HLS siehe Legendenplan Haustechnik: ATGA-HGB-CD-LE-000-SW-5-XX

ALLE MASSE SIND VOR ORT VON DER AUSFÜHRENDEN FIRMA EIGENVERANTWORTLICH ZU PRÜFEN UND ABWEICHUNGEN SIND DER BAULEITUNG ANZUZEIGEN!  
EINGETRAGENE HÖHENMASSEN BEZIEHEN SICH GRUNDSÄTZLICH AUF OKFFB!

01	17.12.2024	HDR h4a	Upload Katalogansichten - 3. OG - KW 51, zur Dokumentation
Index	Datum	Gez.	Änderungen

Plannummer:	HhAA-HGB-CD-16-009-AW-5-01		
Planinhalt:	Wandansicht und Grundriss Geräteaufstellung Vorbereitungsküche Wandansicht 16.009		
Status:	Index:	Indexdatum:	
	01	17.12.2024	
ARGE TGA	ATGA-HGB-MM-UE-00	Cloud 16.12.2024	
Mayer-Vorfelder und Dinkelacker GmbH und Co. KG	MVUD-HGB-MM-UE-00	Cloud 13.12.2024	
HT Hospitaltechnik Planungsgesellschaft mbH	HTPG-HGB-MM-HT-00	Cloud 06.12.2024	
faktorgrün Landschaftsarchitekten	FGLA-HGB-MM-UE-00	Cloud 02.02.2021	

## Neubau Flugfeldklinikum Böblingen



Sämtliche Höhenkoten beziehen sich auf + 0,00 = 431,00 ue NN.

Bauherr:  
Kreiskliniken Böblingen gGmbH  
Arthur-Gruber-Straße 70 | 71065 Sindelfingen



Architekt:  
HDR | h4a  
Danneckerstraße 37 | 70182 Stuttgart | 053301@emeanf.hdrprojects.com



Fachplaner:

Planinhalt:  
Wandansicht und Grundriss  
Geräteaufstellung Vorbereitungsküche  
Wandansicht 16.009

Projekt-Nr.:	Leistungsphase:	Planstellungsdatum:	Datum Modellplaud:
0533.01	Leistungsphase 5	06.07.2023	13.12.2024
		Maßstab:	Gezeichnet:
		1:20	sh
			Geprüft:
			SAJ

DIN A1 (841x594mm)